



وأخيراً، اضغط **Finish**.  
 فور عمل البرنامج ستظهر شاشة الترحيب التالية، ظهورها يعني أن شروط عمل البرنامج متوفرة لديك. أمامك نافذة البرنامج الرئيسية، يتوسطها شكل بيضاوي تتوسطه عبارة **New Mindmap** أي

خريطة عقل جديدة، بكل بساطة ونقرة واحدة بالزر الأيسر للفأرة داخلها لتصبح قادراً على استبدال العبارة الافتراضية بعنوان بداية لفكرتك، وفي مثالنا الحالي (العدد الثالث). منذ الآن، لتنفيذ أي إجراء على أي عنصر بالخريطة، يجب أن يكون نشطاً، الأمر بسيط، تمرير الفأرة فوق العنصر يجعله نشطاً مظللاً بالرمادي وقابلًا لأي إجراء.



لاستحداث عنصر متفرع، قم بتنشيط العنصر الذي يعلوه هيكلية، ثم اضغط على زر **insert** بلوحة المفاتيح، تستطيع تسمية الفرع حسب رغبتك، بمثابة الحالي قمنا بوضع فروعاً لأبواب المجلة. لاستحداث عنصر جديد بالمستوى نفسه، نُنشِط العنصر، ثم اضغط **inter**.

تستطيع أن تنقل أي جزء من مكان إلى آخر بمجرد سحبه وإفلاته في المكان الجديد.

تستطيع إضافة أي شكل من أشكال الأيقونات الموجودة بشريط الأدوات الأيسر بمجرد تنشيط العنصر الذي تود إدراجها فيه، ثم اضغط على الأيقونة المطلوبة.

يمكنك استخدام قائمة الأوامر المختصرة التي تظهر عند الضغط على الزر الأيمن للفأرة فوق أي عنصر، لتكتشف وظائف ومزايا جديدة يمكنك تطبيقها، كإدراج صورة، أو لرباط تشعبي ملف موجود على جهازك أو على شبكة الإنترنت، لعنصر آخر موجود بالخريطة.... إلخ.

تستطيع تقليل وزيادة المستويات الظاهرة بالخريطة بضغط **ctrl** مع دفع وسحب عجلة الفأرة.

يقدم البرنامج طرق أخرى للاستخدام، ومزايا أخرى عديدة تستطيع اكتشافها بنفسك، وتبقى الميزة القنصوى -بالإضافة طبعاً إلى كونه برنامجاً حراً موجه لإطلاق العنان لأفكارك وترتيبها- إمكانية الرجوع للتعامل مع عناصر الخريطة متى تشاء، والمساهمة في نصرة البيئية وإفلاس صنّاع الورق. ❖

الإصدار 1.4 أو ما يليها، فإذا لم تتوفر لديك، يمكنك الضغط على الرابط الموجود بالنافذة لتزليلها، وكذلك تخبرك بأنه يتعين عليك إلغاء تثبيت إصدار برنامج العقل الحر السابق بجهازك، اضغط على زر **Next** للمتابعة.

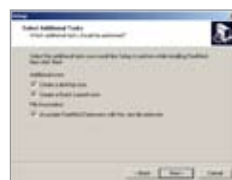


تمنحك النافذة الحالية القدرة على تحديد الوجهة التي ستثبث البرنامج بها، إذا لم تشأ تغيير الوجهة الافتراضية، اضغط على زر **Next** للمتابعة.



النافذة التالية تظهر اسم البرنامج كما سيظهر بقائمة (إبدأ) لتعدله أو تتركه كما هو، كذلك يتيح لك المربع الموجود بالأسفل إلغاء إظهار اختصار للبرنامج

على سطح المكتب في حال رغبتك، اضغط على زر **Next** للمتابعة.



الآن يمكنك اختيار مهام لينفذها مرشد التثبيت، الأولى لصنع اختصار المكتب، والثانية لوضع اختصار بشريط التشغيل السريع بشريط المهام،

والثالثة لتعيين البرنامج لتشغيل الملفات ذات الامتداد **mm**. المنشأة بواسطة البرنامج، اضغط على زر **Next** للمتابعة.



الآن، تظهر نافذة تأكيد لاختياراتك السابقة، للعودة عنها بواسطة الزر **Back**، أو تأكيدها عبر الضغط على الزر **Install**.



النافذة الحالية تمنحك معلومات عن منشئ البرنامج والمساهمين معه في إعداده، اضغط على زر **Next** للمتابعة.



ستشاهد الآن شريط تقدم التثبيت يتقدم حتى انتهاء العملية.

النافذة الأخيرة، تخبرك بإنهاء مرشد تثبيت برنامج العقل الحر، وأنت تستطيع تشغيل البرنامج بمجرد تعيين مربع الاختيار،